

Projet

ENTRANSARENCE

Architectes

HELIUM3 ARCHITECTURES

Adresse

Tilleur

Programme

Extension et transformation d'une étude notariale.

À propos

Le projet consiste en l'extension d'un bâtiment de bureaux (étude notariale) situé en région liégeoise.

L'extension qui prend place sur le côté Est du bâtiment permet de créer 4 bureaux spacieux ouverts sur l'open-space ainsi qu'une nouvelle salle de réunion.

La longue façade de l'extension présente de larges baies vitrées afin de conserver l'image de transparence de l'étude notariale. Des « peaux » ajourées en métal déployé sont cependant disposées devant certaines surfaces vitrées afin de jouer sur différents degrés de transparence et d'offrir aux clients une confidentialité vis-à-vis de l'extérieur en limitant les vues. Le métal déployé ainsi employé sur la façade permet de faire le lien avec les bureaux existants. L'acier galvanisé est utilisé en effet à plusieurs endroits (portes, plinthes, etc.) dans le bâtiment existant qui a un look résolument industriel. Ce matériau se retrouvera également sur le pare-soleil ajouté sur la façade Sud du bâtiment existant. En plus de faire la liaison entre existant et neuf, ce pare-soleil permettra de limiter les surchauffes qui sont actuellement présentes dans l'open-space.



rue des Vennes 312-1/3
4020 Liège

Tél : 04 285 93 87
Fax : 04 285 93 87

info@helium3.be
www.helium3.be

AUTRES PROJETS :

Tour de contrôle
- 2010 2011
- Mettet

Hall, showroom et bureaux
- 2010 2011
- Gembloux

Maison rurale d'Havelange
- 2010
- Havelange

Logements Recycl'Air
- 2010
- Seraing

Typologie

Bureaux

Statut

Construit

conception

2012

livraison

2014

Architectes



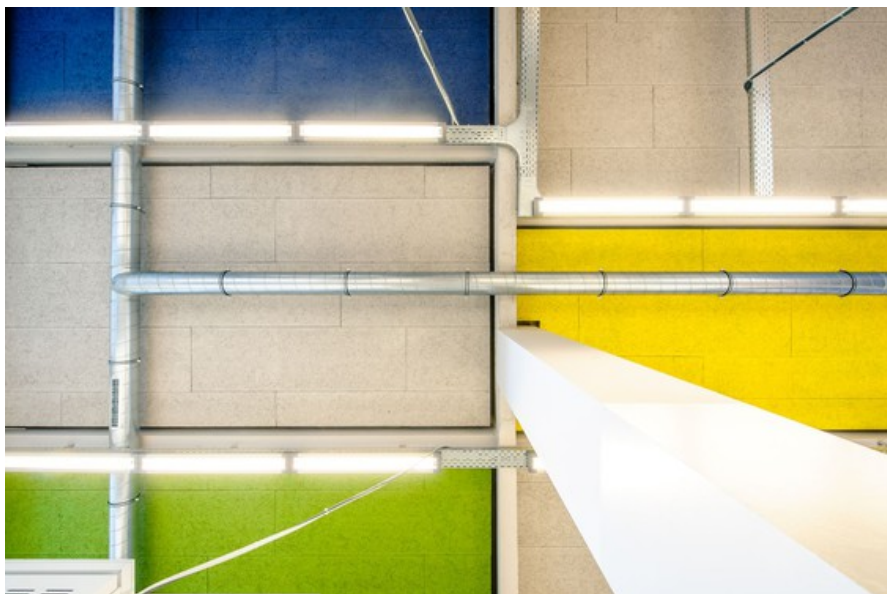
Â© helium3 architectures



Â© helium3 architectures



Â© helium3 architectures



Â© helium3 architectures



Â© helium3 architectures