

Projet

## MAISON RURALE D'HAVELANGE

Architectes

HELIUM3 ARCHITECTURES

Adresse

Havelange

Programme

-

À propos

La difficulté de ce projet réside principalement dans son intitulé : réaliser une salle de spectacle polyvalente et fonctionnelle. Nous avons décidé d'aller encore plus loin dans la polyvalence de cet espace en proposant également la possibilité de tourner la scène vers l'extérieur. Cela permet, outre toutes les configurations possibles à l'intérieur de la salle (utilisation de gradins télescopiques, de scène démontable, de perches motorisées à divers endroits de la salle, etc.), d'organiser des événements en plein air, tout en bénéficiant des installations fixes de la salle.

La salle de spectacle se distingue clairement des espaces d'accueil et de réception : les parois du volume de la salle sont en bardage de bois, tandis que le sous-bassement formé par les espaces d'accueil et de réception périphériques sont minéraux (voiles de béton d'aspect bois).

Typologie

Culture

Statut

Non construit

conception

2010

Maître d'ouvrage

La Commune d'Havelange

Budget total

1.400.000

Architectes

André Lecomte

3He

rue des Venues 312-1/3  
4020 Liège

Tél : 04 285 93 87  
Fax : 04 285 93 87

info@helium3.be  
www.helium3.be

AUTRES PROJETS :

Tour de contrôle  
- 2010 2011  
- Mettet

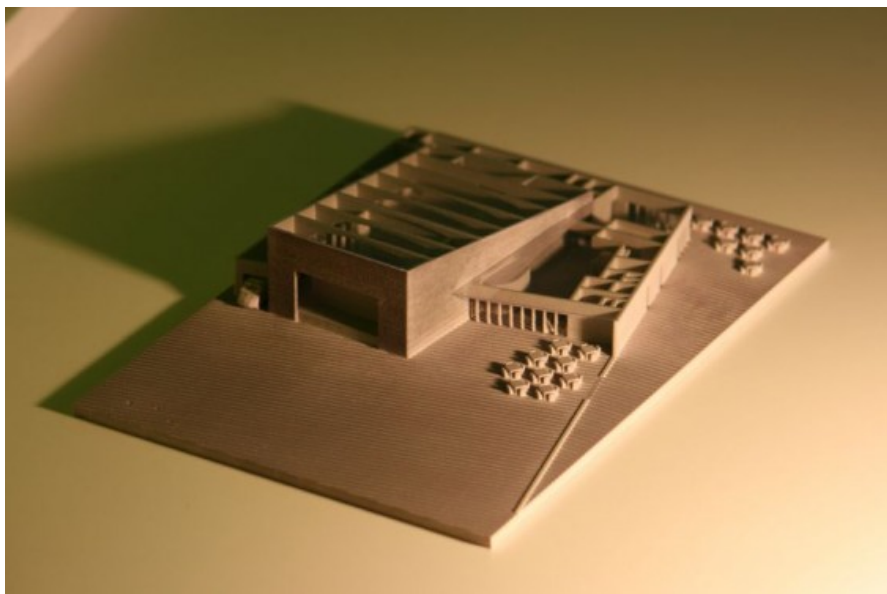
Hall, showroom et bureaux  
- 2010 2011  
- Gembloux

Logements Recycl'Air  
- 2010  
- Seraing

Logements Green Tilleur  
- 2010 2014  
- Tilleur



Maquette d'Atude  
© helium3 architectures



Maquette d'Étude  
© helium3 architectures

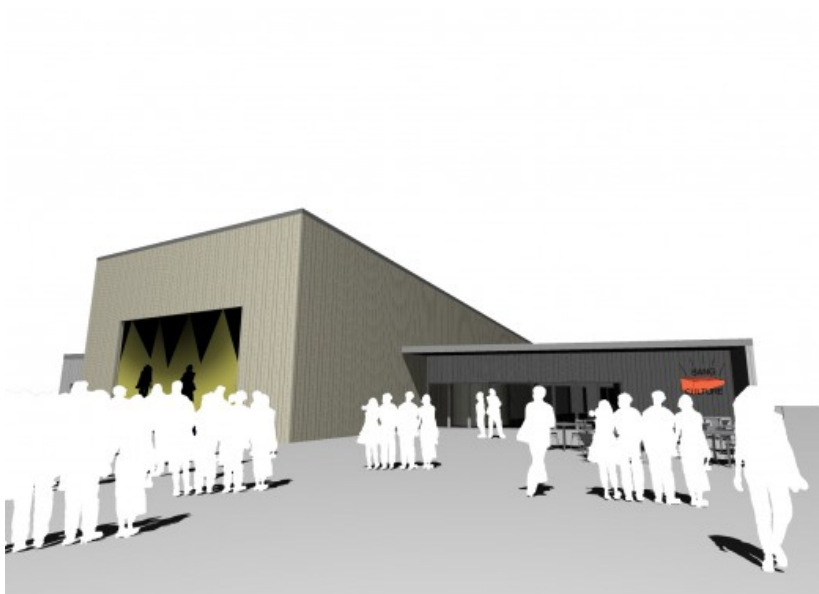


Image 3D  
© helium3 architectures