

Dans le cadre du salon Collectible
Belgium is Design en collaboration
avec Jean-François Declercq
présente l'exposition

Dossier de presse



THE ≡ GIFT TO BE SIMPL

Conçue par Lidewij Edelkoort et Philip Fimmano

9 > 18 mars 2023
Atelier Jaspers
Av. du Prince Héritier 149
1200 Bruxelles

Ouvert tous les jours de 11h à 17h.
Visites possibles à d'autres
horaires sur RDV.
Visite de presse : 7 mars de 16h à 18h.



Natalia Brilli

nataliabrilli.eu

Emma Cogné

emmacogne.com

**Design for Resilience
– Vanessa Colignon**

designforresilience.be

Laure Kasiers

laurekasiers.com

Charlotte Lancelot

charlottelancelot.com

Geneviève Levivier

aplusdesign.eu

Pascale Risbourg

pascale-risbourg.com

Alexia de Ville

tenueville.com

Céline Vahsen

celinevahsen.com

Belgium Is Design

belgiumisdesign.be

BELGIUM IS TEXTILE

Par Philip Fimmano

Les expériences visuelles et tactiles qu'offrent des créations textiles ne présentent que la pointe de l'iceberg de la manière dont elles sont réalisées. D'hier à aujourd'hui, le textile fait partie intégrante du paysage belge. Pendant des siècles, le nord du pays a été le lieu idéal pour cultiver le lin, dont les tiges d'un vert éclatant laissaient la place à une mer de fleurs bleues. Comme dans de nombreux pays européens, les pressions de l'économie mondiale ont frappé l'industrie textile belge. Pourtant, bien qu'il n'y ait plus d'usine de filature, la production de lin est bien vivante, qu'il s'agisse de la culture des matières premières, du traitement des fibres ou du tissage. Il serait toutefois trompeur de penser que le lin était le seul fil du labyrinthe textile belge.

Le lien entre la Belgique et le textile est une histoire en évolution. Tout en reconnaissant le savoir-faire du passé, une nouvelle génération de designers textiles crée des œuvres qui, par leur recherche matérielle et leurs approches expérimentales, sont tournées vers l'avenir. Elle est également sensible aux problèmes urgents du moment et les initiatives qui visent à explorer de nouvelles voies se multiplient.

Qu'il s'agisse de mobilier, de tentures murales ou d'installations artistiques, les idées traditionnelles du design textile belge sont déconcertées et recontextualisées, cette exposition montre que la discipline est en train de filer, tisser et mailer de nouvelles histoires.

LES CURATEURS

LIDEWIJ EDELKOORT est une prescriptrice de tendances, éditrice, activiste et militante du changement, enseignante en design et commissaire d'exposition. Doyenne des études en Hybrid Design à Parsons University à New York de 2015 à 2020, elle y a créé un master en textile ainsi que le festival New York Textile Month. En 2020, elle a fondé le World Hope Forum, une plateforme visant à inspirer la communauté créative à reconstruire une société meilleure. Edelkoort collabore actuellement avec Polimoda à Florence pour un nouveau master en design textile durable innovant appelé « From Farm to Fabric to Fashion ».

[@lidewijedelkoort](#)
[@worldhopeforum](#)

PHILIP FIMMANO est curateur et chercheur en design ; il est également partenaire créatif chez Edelkoort Inc. En tant que co-commissaires, Edelkoort et Fimmano ont créé des expositions de design pour de nombreuses institutions internationales, entre autres, le Design Museum Holon à Tel Aviv, Artipelag à Stockholm, le Musée d'architecture de Moscou et 21_21 DESIGN SIGHT à Tokyo. Le duo a fondé *Talking Textiles*, une initiative multi-formats soutenant la sensibilisation au textile pour les professionnels et les étudiants. Philip Fimmano est mentor des Masters Tendances et Textile à Polimoda à Florence, il est aussi membre du conseil d'administration du Marché international d'art populaire de Santa Fe.

[@philipfimmano](#)
[@worldhopeforum](#)

THE GIFT TO BE SIMPLE

Une exposition conçue par Lidewij Edelkoort et Philip Fimmano

Présentée à la 7^e édition du festival *New York Textile Month* en octobre 2022, l'exposition s'installe à Bruxelles en marge du salon *Collectible*. Fort de son succès new-yorkais, *THE GIFT TO BE SIMPLE* fera profiter d'une sélection d'œuvres d'une beauté pure au public belge de professionnels et passionnés de design.

Cette exposition sera accueillie par Jean-François Declercq dans la magnifique maison moderniste connue sous le nom d'Atelier Jaspers.

Destinés à attirer les architectes d'intérieur, les collectionneurs et les designers ainsi que le grand public, les textiles, les textiles et les objets exposés incarnent un sens inné de la simplicité, de la qualité et de l'originalité.

À travers les œuvres de neuf femmes talentueuses, l'exposition explore la pureté du design belge et sa corrélation avec une esthétique plus sobre aujourd'hui : découvrir l'excellence dans les objets du quotidien. Cet état d'esprit est amplifié par le mobilier puriste de la marque belge *Atmosphère & Bois Home*, en bois récupérés.

En tant que prescriptrice de tendances, Li Edelkoort observe l'émergence du design « paired-back » depuis plusieurs années, notant que « dans les périodes chaotiques et effrayantes, l'humanité cherche naturellement des réponses et trouve du réconfort dans la simplicité. Les gens essaient de rendre l'ordinaire extraordinaire ». De plus, comme de nombreuses personnes se sont déplacées vers des régions rurales

pendant la pandémie, une approche plus authentique a également un impact sur les intérieurs, la mode et le style de vie.

L'honnêteté des matériaux naturels est exprimée par une nouvelle génération de designers belges, comme dans l'intrigant tapis en fibres sauvages d'Emma Cogné ou d'humbles bandes de papier tissées en tentures murales par Alexia de Ville. Geneviève Levivier exprime également son lien avec l'essence de la Nature, mêlée à la poésie et à la prose, par le biais de dentelle numérique et d'œuvres sculpturales délicates.

La pertinence aujourd'hui des natures mortes est représentée dans l'exposition, comme en témoignent le design archétypique de Pascale Risbourg et la fantaisie débridée des curiosités douces et des tapis artisanaux de Natalia Brilli. Les palettes sobres qui font la réputation de la Belgique imprègnent l'installation, notamment les teintes sensibles des panneaux et des tapis de Céline Vahsen. Le bien-être fait partie de notre vie quotidienne, comme dans le rituel du nettoyage, illustré par les produits tissés de Vanessa Colignon. Quant aux techniques artisanales, elles inspirent Charlotte Lancelot, comme dans son couvre-lit en lin ou son tapis noué pour GAN Rugs. Une approche similaire est celle du tapis rond de Laure Kasiers, magnifiquement modeste, comme un morceau de papier brun attaché avec une ficelle. Ce sont quelques-unes de nos créations préférées...

NATALIA BRILLI



nataliabrilli.eu
[@nataliabrilli_paris](https://www.instagram.com/nataliabrilli_paris)

NATALIA BRILLI a travaillé pendant plus de 20 ans dans le monde de la mode avec sa propre marque ainsi que comme décoratrice pour le théâtre et le cinéma. Elle entame aujourd'hui un nouveau chapitre pour sa marque, en créant des objets gainés de cuirs recyclés, des tapisseries et objets en raphia, de la céramique et du mobilier. Depuis ses débuts, la démarche est constante : oscillant entre influences surréalistes et symboliques, la créatrice procède quotidiennement, sous forme de cabinet de curiosités, à la collecte d'objets définis tour à tour comme talismans ou fétiches. Ces gris-gris, porte-bonheurs, ou simplement reliques, incarnent une dimension sacrée et participent à créer un univers où tout est humanisé par l'usage.

« J'essaie de donner de la noblesse aux choses les plus simples, de transformer ces objets du quotidien en objets luxueux et rares, d'en faire de véritables hybrides entre artisanat, sculptures et installations. »

Natalia Brilli inscrit sa démarche dans le respect des exigences de qualité et du savoir-faire artisanal qui lui sont chers. Par son vocabulaire formel, elle tente d'offrir sous forme minimale, une version contemporaine de la vanité, provoquant ainsi un *memento mori* aussi troublant que séduisant.

LES COLLECTIONS

Les tapisseries et objets en raphia sont réalisées dans un atelier familial à Madagascar. Natalia Brilli intervient ensuite sur les pièces pour le travail de gainage. Tous les cuirs proviennent des stocks dormants des maisons et tanneries de luxe françaises et italiennes, raison pour laquelle, la plupart des créations sont des éditions limitées et numérotées. Pour le mobilier la créatrice collabore avec des ébénistes belges.



1 Paradise, 2022
Tapisserie entièrement crochété
à la main en raphia naturel
260 x 160 cm



2 Fatu huku, 2022
Masque décoré de coquillages
en raphia crochété à la main.
Véritables coquillages recouverts
de cuir d'agneau recyclé.
Moules en métal recouverts
de cuir d'agneau recyclé
35 x 25 cm



3 Panier-homard, 2022
Édition limitée à 100 pièces
en raphia crochété à la main,
dessous du panier et anses
en corde de chanvre gainées
d'agneau recyclé
40 x 22 x 10 cm

EMMA COGNÉ



emmacogne.com
[@cogneemma](https://www.instagram.com/cogneemma)

EMMA COGNÉ est une designer et artiste française. Diplômée d'un master en design textile à La Cambre à Bruxelles, son processus se base sur la redécouverte de techniques artisanales et le détournement de matériaux pour mettre en évidence leur valeur intrinsèque. Le médium textile est pour elle un moyen d'élargir les qualités sensibles propres à l'espace tout en favorisant l'expérience personnelle de l'utilisateur. En dénudant les couches et les structures des habitations, elle révèle des aspects singuliers de la matière et de la couleur, revendiquant une forme de complicité avec l'environnement quotidien du bâti. Son travail se concrétise au travers d'installations et de mobiliers textiles uniques qui créent des transitions entre l'intérieur et l'extérieur pour faire écho à ce qui construit notre besoin d'intimité.

LES COLLECTIONS

Clareira est un tapis qui voit le jour au Musée d'Art Populaire de Lisbonne, à l'issue d'une collaboration entre deux designers et une artisane vannière portugaise. Il est fabriqué à partir du jonc, la *Stipa Gigantea*, une fibre naturelle de la région de Beselga située au nord-est du Portugal. *Clareira* est né pour créer un espace d'intimité, comme une invitation à se relaxer dans un contexte d'environnement partagé.

En signifiant « clairière », il se réfère à l'idée d'ouverture et de luminosité. La technique de tressage, appelée « ponto » et traditionnellement utilisée par les femmes, permet d'obtenir une trame dense et solide. Les trois cercles fusionnent en une forme sensuelle qui protège et embrasse le corps. Autour de cette forme, les fibres émergent sous leur aspect brut. Elles dessinent de nouvelles frontières, douces et sensorielles, tout en créant une proximité personnelle avec l'utilisateur.



1 Clareira, 2021
Stipa Gigantea,
cordelette de lin
173 x 115 x 51 cm

DESIGN FOR RESILIENCE

– Vanessa Colignon



designforresilience.be
[@Design_for_resilience](https://www.instagram.com/Design_for_resilience)

DESIGN FOR RESILIENCE est un atelier de recherche textile pour un mode de vie durable. Depuis 2009, Vanessa Colignon s'est fixée un objectif : transformer l'industrie textile pour la rendre plus durable. Elle entame très tôt des études de stylisme et de design textile qu'elle croise avec des formations en agro-écologie et en naturalisme. Pour répondre à ses exigences, Vanessa Colignon se lance dans la recherche textile en plaçant le travail des matières naturelles au cœur de son projet. C'est en 2019 qu'elle lance Design for resilience avec un tout premier produit phare : l'éponge résiliente. Aujourd'hui, la marque propose plus de 12 produits textiles à usage domestique. En tant que pionnier dans la création d'objets quotidiens entièrement biodégradables, Design for resilience a pour objectif de permettre à chacun d'adopter un mode de vie plus sain et de réduire son impact environnemental et social via une production éthique réalisée dans le respect des travailleurs et des êtres vivants.

THE COLLECTIONS

Le studio travaille deux matières naturellement éco-responsables : le lin et le chanvre. Elles sont déclinées en 3 gammes pour la maison, pour le corps et les sacs à vrac. Les sacs à vrac. Le chanvre est naturellement anti-bactérien et frotte en douceur. Les éponges pour la vaisselle et le nettoyage sont naturelles, lavables et compostables. Le lin est naturellement hypoallergénique, ce qui le rend parfaitement adapté aux peaux sensibles. C'est un matériau très absorbant et doux pour nettoyer ou sécher la peau. Les étiquettes, les fils et les tissus sont entièrement biodégradables. Fabrication éthique et éco-responsable en Belgique.

- 1 Gamme pour le corps, 2022
 - Lingette lavable pour le visage, en lin 9,2 x 9,2 cm
 - Serviette, en lin non blanchi 24 x 28,5 cm



- 2 Éponges résilientes, 2020
 - Chanvre
 - 12 x 17 cm

- 3 Sac en vrac (petit), 2022
 - Lin anti-bactérien et anti-fongique.
 - Cordons en coton écru surcyclé 100% naturel
 - 12 x 17 cm

Toutes les étiquettes et fils à coudre sont en coton égyptien, Oeko-tex Standard 100, le lin est européen (Masters of linen).



LAUR€ KASIERS



laurekasiers.com
[@laurekasiers](https://www.instagram.com/laurekasiers)

Designer textile de formation, LAUR€ KASIERS créé et fabrique des tapis et autres objets textiles dans son atelier à Bruxelles. Grâce à sa technique à la fois artisanale et non-conventionnelle, naissent des formes et des motifs souvent organiques, comme issus de la nature, sortis d'un microscope ou d'une vue aérienne, ouvrant notre imaginaire.

Laure Kasiers propose une collection sans cesse enrichie de modèles, toujours uniques et disponibles sur mesure pour les particuliers ou les professionnels. Éco-responsable et locale, la production se fait en Belgique à partir de fils filés en Europe.

La simple structure linéaire du tapis *Shades* s'anime par la vibration du dégradé qui s'y immisce subtilement, et le mélange de différents fils de lin créé des textures jouant avec la lumière, produisant une pièce à la fois douce et sophistiquée.

Le vibrant motif apparaissant dans la série *Slow* vient de la matière elle-même dans la structure de sa fabrication, et évoque un mouvement.

Ici, la combinaison du lin blanchi et non-blanchi avec de petites touches argentées créé un ensemble presque ton sur ton mais qui nous révèle joliment son dessin à la lumière.

Le lin est un matériau naturel et écologique. Il est produit localement, sa culture nécessite peu d'eau et subit des traitements chimiques très légers. Le lin présente également des avantages pratiques : il est un bon isolant acoustique, anti-poussière et régule la température et l'humidité de son environnement.

1 Slow, 2022
Tapis
95% lin, 5% lurex
Ø 100 cm



2 Shades, 2022
Tapis
90% lin, 10% autres fibres
120x180 cm

CHARLOTTe LANCeLOT



charlottelancelot.com
[@charlotte.lancelot](https://www.instagram.com/charlotte.lancelot)

[@gan_rugs](https://www.instagram.com/gan_rugs)
[@case_furniture](https://www.instagram.com/case_furniture)

Derrière des objets joyeux, se cache une vision de designer guidée par des considérations profondes sur l'éthique, l'écologie et l'engagement social.

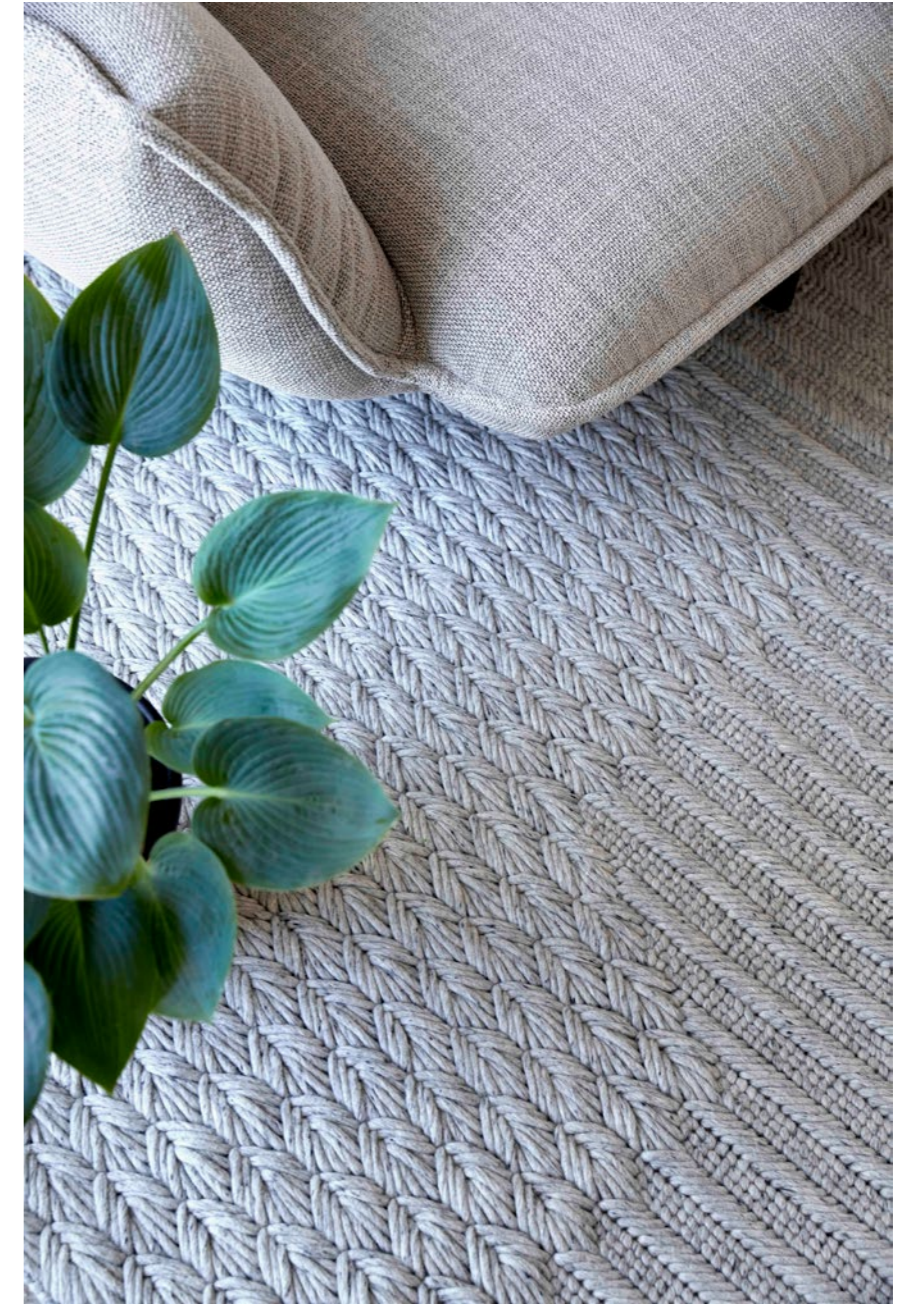
CHARLOTTe LANCeLOT est diplômée en design industriel et navigue avec aisance entre des disciplines voisines comme l'illustration, l'architecture d'intérieur et le design de produits. Ces dernières années, sa production s'est surtout matérialisée dans le design textile, un domaine qu'elle chérit pour son potentiel narratif, intime et universel.

Depuis 10 ans, elle revisite les savoir-faire artisanaux indiens pour la marque Gan au travers de nombreuses collections. Tout récemment, elle explore la technique du *quilt* et du *Jacquard* avec la marque anglaise Case.

LA COLLeCTION

Chaddar est une collection de tapis, de poufs et de coussins conçue pour la marque espagnole Gan et produite à la main en Inde. Son design volontairement monochrome et surdimensionné met en valeur la beauté du travail manuel et la réinvention perpétuelle de l'art ancien de la broderie. Les couleurs de la laine naturelle sélectionnées pour la gamme sont non teintées afin de réduire l'impact écologique.

1 Chaddar
Charlotte Lancelot for GAN
Tapis, 2020
Broderie artisanale 100% laine
vierge. Base en filet PVC
170x240 cm & 200x300 cm



2 Chaddar
Charlotte Lancelot for GAN
Pouf, 2021
Fabrication artisanale 100% laine.
Maille en fibre de verre
recouverte de PTFE. Remplissage:
100% mousse de caoutchouc
52x52x35h

GENEVIEVE LEVIVIER



www.apluszdesign.eu
[@genevievelevivier](https://www.instagram.com/genevievelevivier)

La démarche de GENEVIEVE LEVIVIER allie la sensibilité d'une plasticienne contemporaine à des technologies personnelles innovantes, comme en témoigne son studio A+ZDesign® aux allures de laboratoire, ayant créé pendant 10 ans les textiles les plus raffinés et surprenants pour les maisons de couture les plus prestigieuses — Dior, Alaïa, Gaultier, Balenciaga. En mêlant le geste artistique, les matériaux organiques et les fibres bio-sourcées, Genevieve Levivier défend une création librement inspirée d'un mélange de savoir-faire textile et de techniques picturales.

À travers une alchimie de matériaux durables et de lents processus de création, elle crée des textiles ajourés et des ombres projetées qui évoquent ensemble un jeu de lumière et d'éléments naturels, offrant une vision contemplative sans fin, renvoyant au lien intrinsèque entre l'Homme et la Nature.

LA COLLECTION

Magic Lace est une création délicate avec ses motifs ton sur ton contemporains et uniques. Ainsi, le travail de Genevieve Levivier réinterprète les symboles de la tapisserie, de la broderie ou de la dentelle, avec un sens de la surprise, de la poésie et de la sensualité des matériaux naturels.



1 Magic Lace, 2022
Dentelle numérique
en jute européen,
laine de Texel et PLA
120 x 120 cm
Panneaux sur mesure
disponibles.

PASCAL Ξ RISBOURG



pascalerisbourg.com
[@pascalerisbourg](https://www.instagram.com/pascalerisbourg)

Connue pour ses papiers peints aux formes graphiques, motifs Art Déco et univers oniriques, PASCAL Ξ RISBOURG est une designer textile dans l'âme. Aujourd'hui elle explore la terre cuite et ses créations déclinent en 3D les motifs qu'elle dessine. En effet, elle imagine des objets singuliers à l'audace assumée qui empruntent à la nature et à divers mouvements artistiques leurs sujets et motifs magnifiés par un remarquable travail de recherche.

Qu'elle travaille le papier peint sur mesure, les tapis tuftés main ou la céramique, Pascale Risbourg propose des pièces d'exception toujours créées selon un processus propre et intuitif. Elle appartient à cette génération de créateurs, curieuse et connectée, qui ne cesse de développer un langage artistique pluriel et décloisonné.



1 Antonio, 2022
Vase
Argile noire espagnole
H 39 cm L 33 cm P 17 cm



2 Paola, 2022
Lampe
Argile blanche espagnole
H 45 cm L 25 cm P 18 cm

ALEXIA DE VILLE



Fondée en 2014, TENUE DE VILLE est une marque belge de papiers peints haut-de-gamme créée par la designer ALEXIA DE VILLE DE GOYBET. Curiosité et passion sont les maîtres-mots chez Tenue de Ville. Chaque motif est la synthèse d'une longue recherche artistique, d'une histoire de collaboration interne, d'une nouvelle perspective pour votre intérieur, dessinée à la main par Alexia et son équipe.

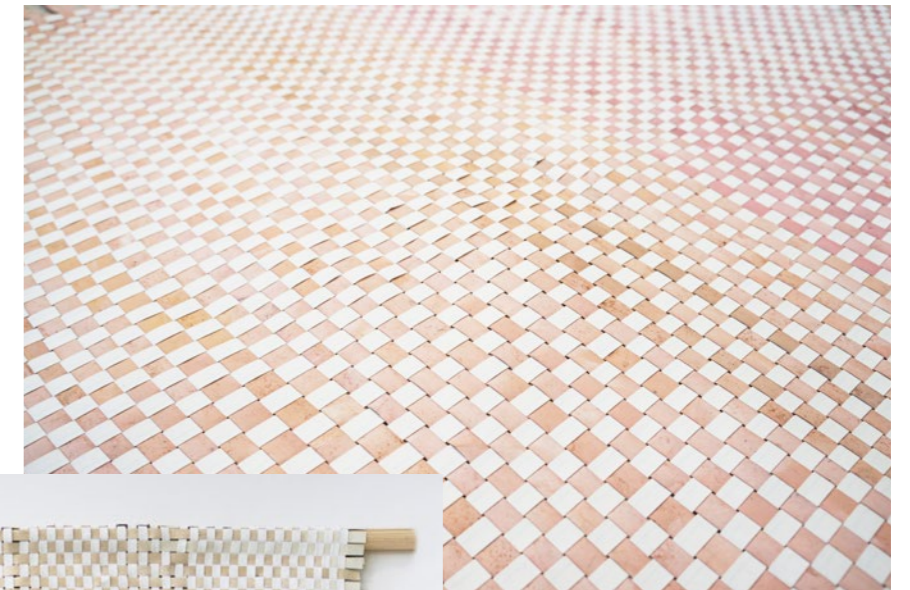
La production de Tenue de Ville s'inscrit toujours dans une démarche locale et environnementale. Tous les produits sont fabriqués en Belgique, avec des encres à base d'eau et des papiers certifiés FSC.

tenueville.com
[@tenueville](https://www.instagram.com/tenueville)

LA COLLECTION

Nés d'une envie de valoriser les déchets de ses collections de papiers peints, Alexia de Ville commence à récupérer ses chutes de production et cherche un moyen de les valoriser autour d'un projet qui a du sens et rejoint ses valeurs écologiques profondes. Elle commence alors à assembler ces bandes de papiers peints sous forme de tissages. Travaillant ces papiers comme du textile, des motifs apparaissent grâce aux rythmes de tissages et aux couleurs des bandelettes.

Le résultat sont des tapisseries uniques, à encadrer ou suspendre, aux tons généralement doux et à l'esthétique sobre. Fait à la main en Belgique, cette production locale et artisanale, est par définition respectueuse de notre environnement.



1 Papiers tissés (Woven papers)
Déchets issus des collections de papiers peints de Tenue de Ville. Fibre de papier non tissé teinté avec des pigments naturels. Fabriqué à la main en Belgique, cette production locale et artisanale est par définition respectueuse de notre environnement.

CÉLINE VAHSEN



Un tissu n'est jamais vide, il contient une histoire et une narration. CÉLINE VAHSEN s'intéresse à la dimension culturelle des textiles, à leur émotion.

Le médium textile offre des possibilités d'expression infinies, grâce à des techniques enracinées dans l'histoire du design, liées aux communautés régionales, combinées à un savoir-faire enrichi par des échanges à long terme via les routes commerciales et transmis par l'utilisation de la main comme outil.

Elle utilise des méthodes de cultures hybrides en les intégrant dans une approche personnelle. Ses compositions de méthodes traditionnelles, ouvrent l'artisanat textile vers l'art contemporain.

celinevahsen.com
[@celinevahsen](https://www.instagram.com/celinevahsen)

1 Sans-titre, 2020
Coton, lin et cuivre
280 cm x 120 cm, 360 cm x 120 cm

2 Sans-titre 3, 2020
Coton, lin, laine
94 cm x 94 cm





Wallonie
Bruxelles
Design
Mode

Le projet Belgium is Design promeut le design belge dans le monde entier et est une initiative de 3 institutions : Wallonie-Bruxelles Design Mode, Flanders DC et le MAD.

Son objectif est de stimuler et développer des initiatives pour mettre en valeur les designers, fabricants et producteurs belges sur les marchés étrangers.

info@belgiumisdesign.be
belgiumisdesign.be
[@belgiumisdesign](https://www.instagram.com/belgiumisdesign)

Incarner la créativité belge dans le secteur du design et promouvoir de jeunes entreprises dynamiques qui seront les figures de proue de demain : telle est la mission de Wallonie-Bruxelles Design Mode (WBDM), l'agence publique pour la promotion du design et de la mode qui cherche à améliorer la visibilité internationale des créateurs de Wallonie et de Bruxelles.

info@wbdm.be
wbdm.be
[@wbdesignmode](https://www.instagram.com/wbdesignmode)

PARTENAIRES

COLLECTIBLE est une plateforme unique en son genre pour la présentation et la découverte du meilleur du design de collection contemporain. Sa 6^e édition se tient à Bruxelles, du 9 au 15 mars 2023.

[@collectiblefair](https://www.instagram.com/collectiblefair)
www.collectible.design

Le festival NEW YORK TEXTILE MONTH a été créé en 2016 par Lidewij Edelkoort pour étudier et célébrer les textiles créatifs. Cet événement, qui se déroule dans plusieurs lieux, rassemble toutes les voix et expressions concernant le textile, en réunissant des musées, des galeries, des salles d'exposition, des détaillants, des designers, des artistes, des studios de design, des étudiants et le grand public.

[@newyorktextilemonth](https://www.instagram.com/newyorktextilemonth)
www.textilemonth.nyc

Collectionneur, curateur, mécène et donateur, JEAN-FRANÇOIS DECLERCQ fonde l'Atelier Jaspers en 2015, un centre d'art à but non lucratif, dans la maison-atelier moderniste qu'il occupe. Conçue par Victor Bourgeois pour le sculpteur Oscar Jaspers en 1928, l'architecture exceptionnelle du lieu est idéale pour mettre en lumière le design de collection contemporain et d'autres formes d'expression. En peu de temps, Atelier Jaspers s'impose comme un incontournable du paysage culturel bruxellois en donnant la voie à des designers émergents et confirmés.

[@atelierjaspers](https://www.instagram.com/atelierjaspers)
www.atelierjaspers.com

Atelier Jaspers
Av. du Prince Héritier 149
1200 Bruxelles

9 > 18 mars 2023

Ouvert tous les jours de 11h à 17h.
Visites possibles à d'autres horaires sur RDV.
Visite de presse : 7 mars de 16h à 18h.

belgiumisdesign.be

Le dossier de presse et les images en haute définition sont disponibles sur le site web de Belgium is Design : belgiumisdesign.be/press

INFO PRATIQUES

CONTACT PRESSE

Dominique Lefèbre
Wallonie-Bruxelles Design Mode (WBDM)
d.lefebvre@wbi.be
M +32 (0) 477 40 05 37
T +32 (0) 2 421 83 63

PARTENAIRE SCÉNOGRAPHIE

Atmosphère & Bois Home

C'est en rencontrant une personne qui restaurait des granges centenaires au Canada que l'idée d'Atmosphère & Bois a germé, ainsi que son concept unique : récupérer et restaurer du vieux bois issu de granges et mettre la beauté et le charme de ses couleurs vieilles au cours du siècle dernier au service de la construction et de la décoration.

DESIGN GRAPHIQUE

[Kidnap Your Designer](http://KidnapYourDesigner.com)



THE GIFT TO BE SIMPLE

Prochain évènement :
Milan Design Week
Salone Satellite
18-23.04.2023

